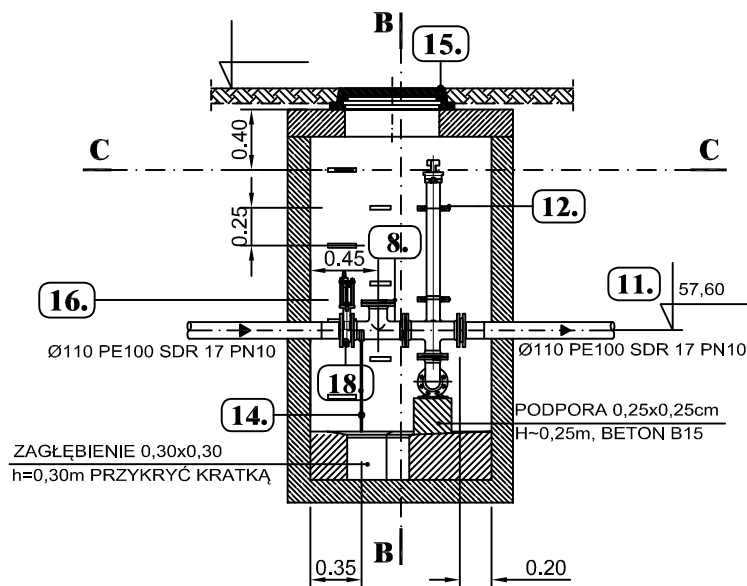


# \*STUDZIENKA DO PŁUKANIA SIECI\*

rur tłoczny od P1(punkty PZ36,PP51),wodociąg(punkty WZ133,WZ113)

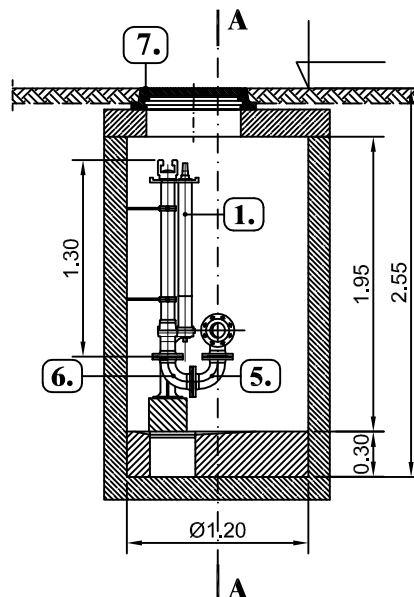
## \*PRZĘKRÓJ A-A\*

\*SKALA 1:50\*



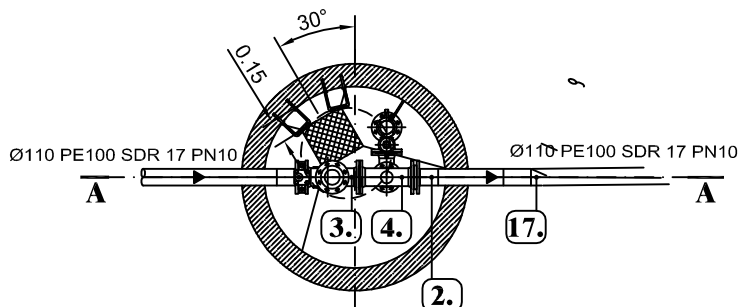
## \*PRZĘKRÓJ B-B\*

\*SKALA 1:50\*



## \*RZUT C-C\*

\*SKALA 1:50\*



18.	ZASUWA NOŻOWA DN100 Z NIEWZNOŚCĄCYM SIĘ WRZECIENIEM (NR KAT. 3600)	1	HAWLE	14,00
17.	ŁUK SEGMENTOWY Ø110PE	1	ZAKUP RYNKOWY	
16.	STOPNIE WŁAZOWE ŻELIWE TYPOWE, ZAMOCOWANE MIANKOWO ODL.PIONOWA=250±5mm, ODL.POZIOMA W OSI=272±10mm,	ZMIENNA=E	ZAKUP RYNKOWY	
15.	WŁAZ ŻELIWY Z ZABEZPIECZENIEM PRZED OTWARCIEM Ø600 KLASY D400 OKRĄGŁY, BEZ WENTYLACJI	1	ZAKUP RYNKOWY	
14.	PODPARCIE U DO RUR DN100 Z ŻELIWA SFEROIDALNEGO	2	ZAKUP RYNKOWY	
13.	UCHWYTY DO RUR DN80 Z ŻELIWA SFEROIDALNEGO	2	ZAKUP RYNKOWY	
12.	PRZĘSCIE SZCZELNE DLA RURY Ø110 PE100 PN10	2	ZAKUP RYNKOWY	
11.	ELEMENTY ZŁĄCZNE DO POŁĄCZENIA KOŁNIERZOWEGO DN 100	3 KPL.	ZAKUP RYNKOWY	
10.	ELEMENTY ZŁĄCZNE DO POŁ. KOŁNIERZOWEGO Z ARMATURĄ DN 100	1 KPL.	ZAKUP RYNKOWY	
9.	ELEMENTY ZŁĄCZNE DO POŁĄCZENIA KOŁNIERZOWEGO DN 100	4 KPL.	ZAKUP RYNKOWY	
8.	KOŁNIERZ ZAŚLEPIAJĄCY PN10 DN100, OMIERZENIE PN10,	1	HAWLE	5,65
6.	ŁUK KOŁNIERZOWY 90° DN80 ZE STOPKĄ Z ŻELIWA SFEROIDALNEGO b=165+110mm, OMIERZENIE KOŁNIERZY PN10 (NR KAT.8049)	1	HAWLE	13,40
5.	ŁUK KOŁNIERZOWY 90° DN80 KSZTAŁTKA Q Z ŻELIWA SFEROIDALNEGO b=165mm, OMIERZENIE KOŁNIERZY PN10 (NR KAT.8530)	1	HAWLE	9,90
4.	TRÓJNIK KOŁNIERZOWY KSZTAŁTKA T DN63/80 Z ŻELIWA SFERO. L=360mm, h=175mm, OMIERZENIE KOŁNIERZY PN10 (NR KAT.8510)	1	HAWLE	18,60
3.	TRÓJNIK KOŁNIERZOWY KSZTAŁTKA T DN100/100 Z ŻELIWA SFERO. L=360mm, h=180mm, OMIERZENIE KOŁNIERZY PN10 (NR KAT.8510)	1	HAWLE	19,40
2.	TULEJA KOŁNIERZOWA Ø110 PE SDR17, Z KOŁNIERZEM	2	WAVIN	~4,39
1.	ARMATURA DO PŁUKANIA KANAŁÓW Z PROSTYM ODEJŚCIEM KOŁNIERZOWYM, PRZYŁĄCZE KOŁNIERZ DN 80 H=1300mm OMIERZENIE KOŁNIERZA PN10	1	HAWLE	

WYSZCZEGÓLNIENIE			
POZ.	WYSZCZEGÓLNIENIE	SZT.	PRODUCENT / MASA [kg]

Przedsiębiorstwo Projektowo-Usługowe "EUROPOL"		
11-041 Olsztyn ul. Macierzanki 4		
tel./fax 0-89 524-21-94 e-mail : europol1@wp.pl		
Nazwa obiektu:	Projekt budowlany sieci wodociągowej i kanalizacji sanitarnej	
	dla wsi Boguchwały,Książnik	
Adres:	Gmina Miłakowo rejon Książnik	
Przedmiot opracowania:	Studnia odwodnieniowa	
Projektant:	mgr inż. G. Tochman 232/94/OL Sprawdził : mgr inż. E. Kolak 173/91/OL	
Data:	Skala:	Nr rysunku:
01.2016		S-42