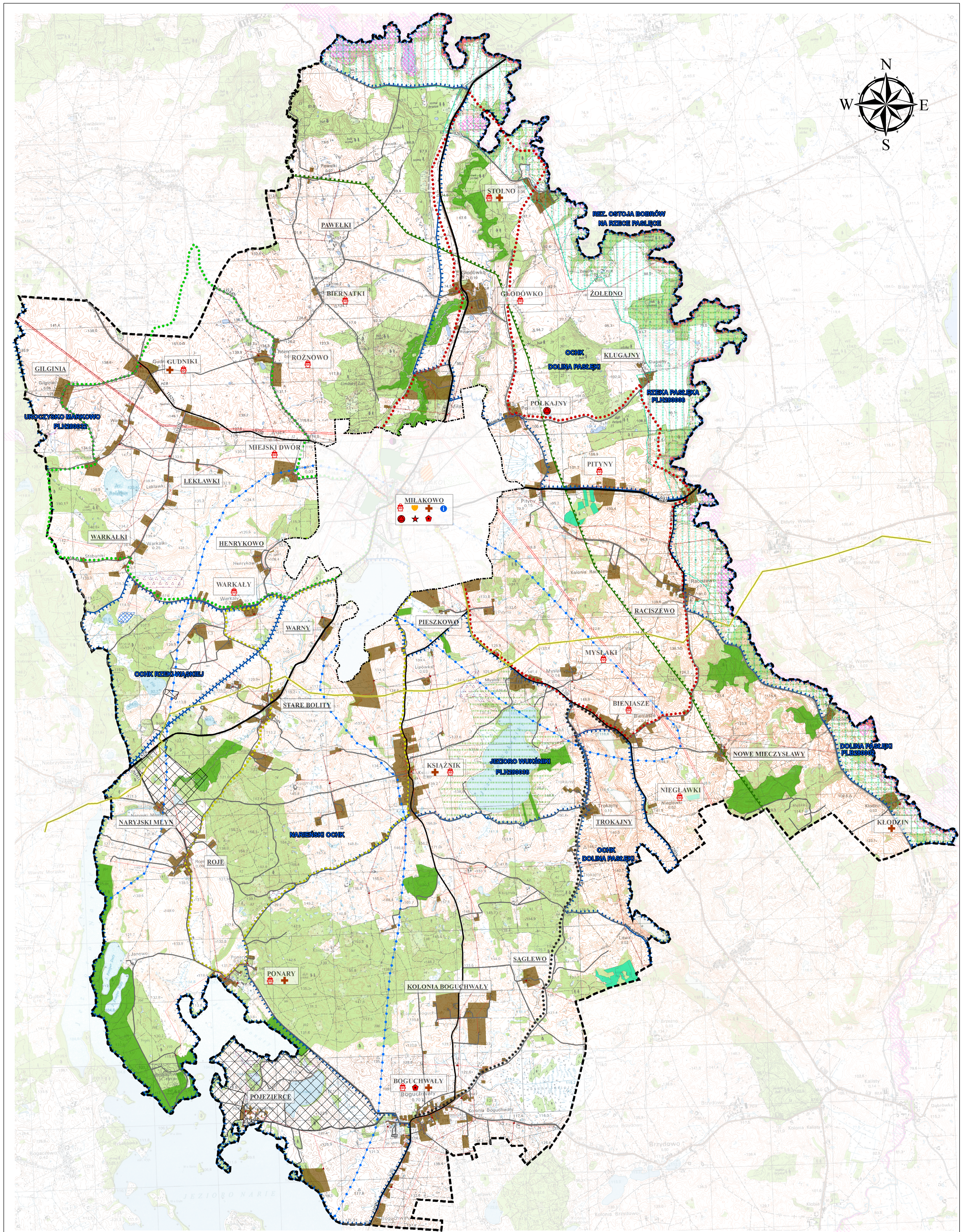


ZMIANA STUDIUM UWARUNKOWAŃ I KIERUNKÓW ZAGOSPODAROWANIA PRZESTRZENNEGO
 MIASTA I GMINY MIŁAKOWO
 DIAGNOZA UWARUNKOWAŃ ROZWOJU

ZALĄCZNIK NR.....
 DO UCHWAŁY RADY MIEJSKIEJ W MIŁAKOWIE
 NR..... Z DNIA.....



<p>OZNACZENIA OGÓLNE</p> <ul style="list-style-type: none"> Administracyjne granice Miasta i Gminy Miłakowo Administracyjne granice miasta Miłakowo Tereny objęte miejscowymi planami zagospodarowania przestrzennego Tereny istniejącej zabudowy <p>KOMUNIKACJA</p> <ul style="list-style-type: none"> Drogi wojewódzkie Drogi powiatowe Drogi gminne Rowerowy szlak czarny Rowerowy szlak czerwony Rowerowy szlak zielony Rowerowy szlak żółty 	<p>INFRASTRUKTURA TECHNICZNA</p> <ul style="list-style-type: none"> Sieć gazowa o ciśnieniu nominalnym do 5,5 MPa Stacja rozdzielcza Istniejące odniki sieci energetycznej wysokiego napięcia WN Istniejące odniki sieci energetycznej średniego napięcia SN Stacje SN/nN Istniejące oczyszczalnie ścieków <p>INFRASTRUKTURA SPOŁECZNA</p> <ul style="list-style-type: none"> Dom Kultury Ochotnicza Straż Pożarna Posterunek Policji Urząd Miejski 	<p>EKOFIZJOGRAFIA</p> <ul style="list-style-type: none"> Granice terenów Obszarów Chronionego Krajobrazu Granice terenów Natura2000 - obszary mające znaczenie dla Wspólnoty (OZW) Granice terenów Natura 2000 - obszary specjalnej ochrony ptaków (OSOP) Granice terenów rezerwatu przyrody Ostoja Bobrów na Rzece Pasłęce Korytarze ekologiczne Pomniki przyrody Obszar ochrony Głównego Zbiornika Wód Podziemnych nr 207 Lasy wodochronne Lasy glebochronne <p>DZIEDZICTWO KULTUROWE</p> <ul style="list-style-type: none"> Obiekty wpisane do rejestru zabytków woj. warm.-maz. z podaniem liczby w danie miejscowości Zabytki archeologiczne wpisane do rejestru zabytków woj. warm. - maz. Cmentarze wpisane do rejestru zabytków woj. warm.-maz. 	<p>CECHY PRZESTRZENI MAJĄCE WPŁYW NA ZAGOSPODAROWANIE TERENU</p> <ul style="list-style-type: none"> Tereny narażone na niebezpieczeństwo powodzi z prawdopodobieństwem wystąpienia powodzi 10% (raz na 10 lat) Tereny narażone na niebezpieczeństwo powodzi z prawdopodobieństwem 1% (raz na 100 lat) Rolna przestrzeń produkcyjna Leśna przestrzeń produkcyjna Wody powierzchniowe Tereny górnicze Perseptywistyczne obszary złóż kredy i gytli wapiennej Udokumentowane złoża kopalni
---	---	---	--