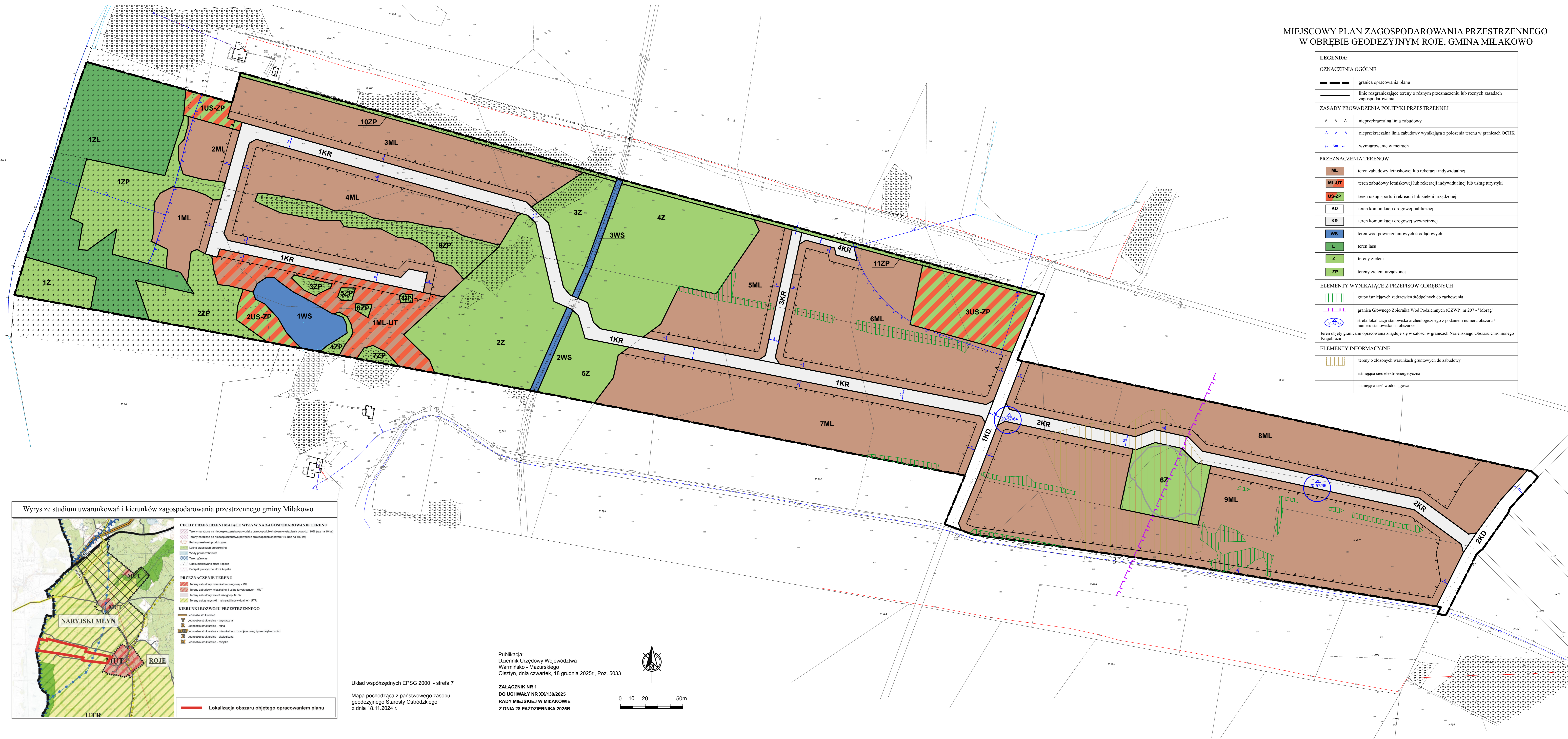
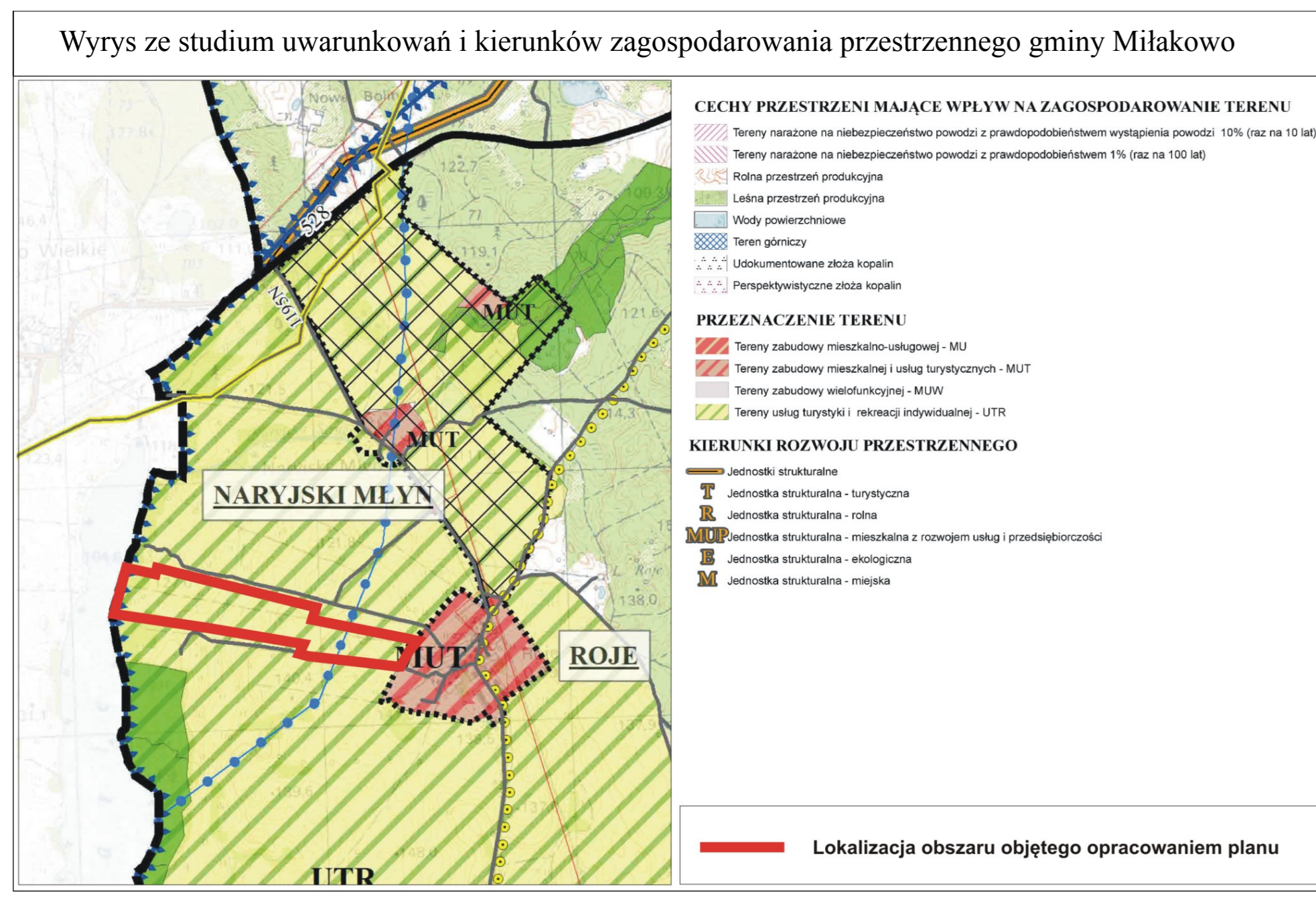


MIEJSKOWY PLAN ZAGOSPODAROWANIA PRZESTRZENNEGO
W OBRĘBIE GEODEZYJNYM ROJE, GMINA MIŁAKOWO



LEGENDA:

OZNACZENIA OGÓLNE	
	granica opracowania planu
	linie rozgraniczające tereny o różnym przeznaczeniu lub różnych zasadach zagospodarowania
ZASADY PROWADZENIA POLITYKI PRZESTRZENNEJ	
	nieprzekraczalna linia zabudowy
	nieprzekraczalna linia zabudowy wynikająca z położenia terenu w granicach OCHK
	wymiarowanie w metrach
PRZEZNACZENIA TERENÓW	
	ML teren zabudowy letniskowej lub rekreacji indywidualnej
	ML-UT teren zabudowy letniskowej lub rekreacji indywidualnej lub usług turystyki
	US-ZP teren usług sportu i rekreacji lub zieleni urządzonej
	KD teren komunikacji drogowej publicznej
	KR teren komunikacji drogowej wewnętrznej
	WS teren wód powierzchniowych śródlądowych
	L teren lasu
	Z tereny zieleni
	ZP tereny zieleni urządzonej
ELEMENTY WYNIKAJĄCE Z PRZEPISÓW ODREBNYCH	
	grupy istniejących zadrzewień śródlądowych do zachowania
	granica Głównego Zbiornika Wód Podziemnych (GZWP) nr 207 - "Morąg"
	strefa lokalizacji stanowiska archeologicznego z podaniem numeru obszaru / numeru stanowiska na obszarze
	teren objęty granicami opracowania znajduje się w całości w granicach Narięńskiego Obszaru Chronionego Krajobrazu
ELEMENTY INFORMACYJNE	
	tereny o złożonych warunkach gruntowych do zabudowy
	istniejąca sieć elektroenergetyczna
	istniejąca sieć wodociągowa



Układ współrzędnych EPSG 2000 - strefa 7
Mapa pochodząca z państwowego zasobu geodezyjnego Starosty Ostrodzkiego z dnia 18.11.2024 r.

Publikacja:
Dziennik Urzędowy Województwa
Warmińsko - Mazurskiego
Olsztyn, dnia czwartek, 18 grudnia 2025r., Poz. 5033

ZALĄCZNIK NR 1
DO UCHWAŁY NR XX/130/2025
RADY MIEJSKIEJ W MIŁAKOWIE
Z DNIA 28 PAŹDZIERNIKA 2025R.

