

20°3'0"E 20°3'30"E 20°4'0"E 20°4'30"E 20°5'0"E

MAPA GOSPODARczo-PRZEGLĄDOWA DRZEWOSTANÓW OBREBU Miasto Miłakowo

GMINA:
Miasto Miłakowo
POWIAT
ostródzki
WOJEWÓDZTWO
warmińsko-mazurskie

Stan na 16.06.2025 r.

POWIERZCHNIA OGÓLNA: 12,59 ha (12,5901 ha)

SKALA: 1 : 5 000
ARKUSZ 1(2)

0 50 100 200 300 400 500 metrów

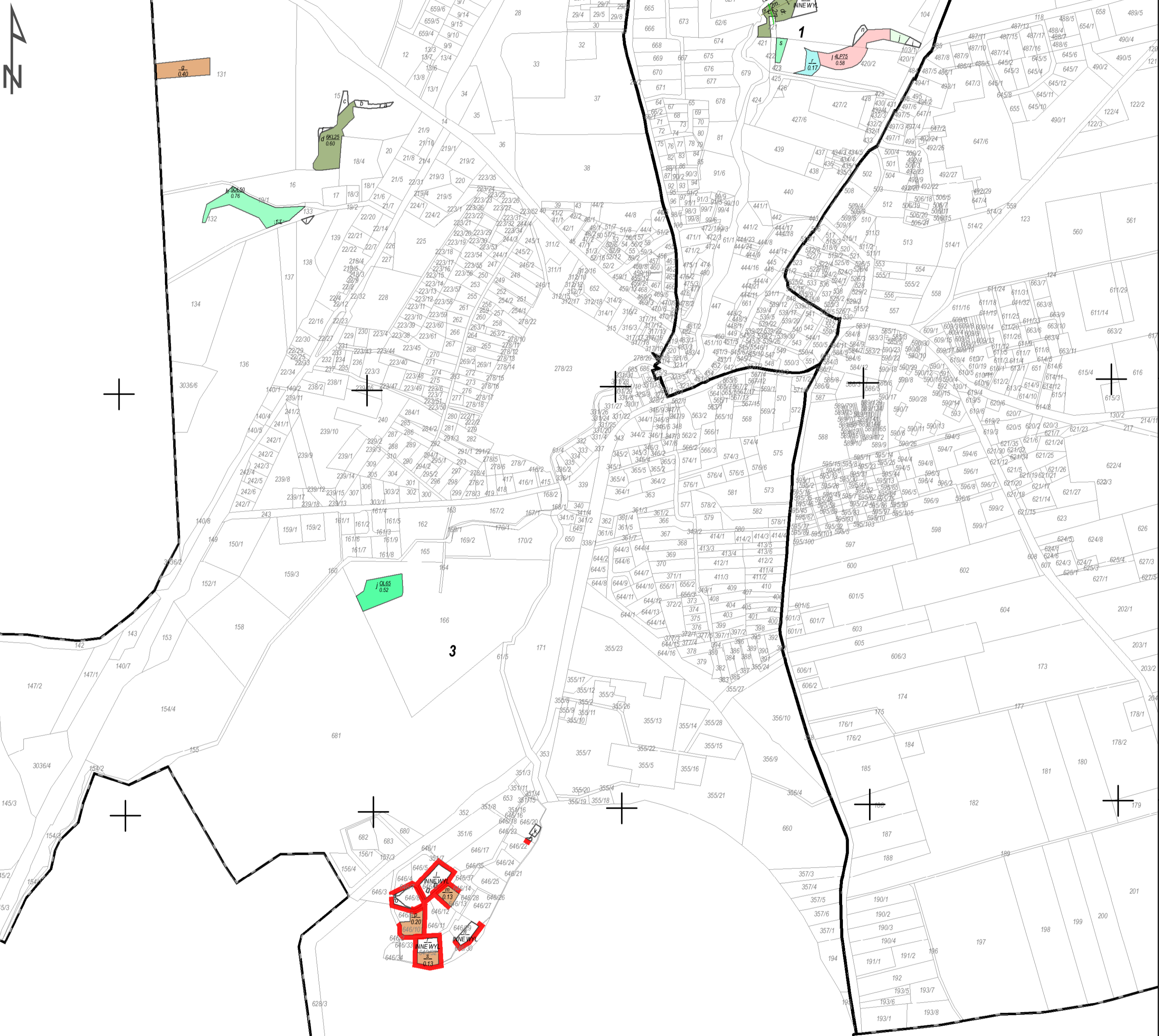
54°1'0"N



54°0'30"N

54°0'0"N

53°59'30"N



54°1'0"N

54°0'30"N

54°0'0"N

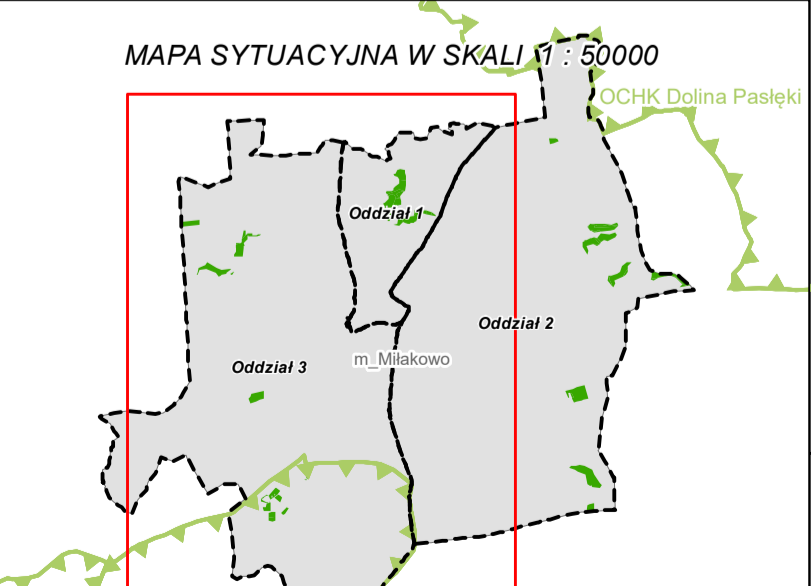
53°59'30"N

- Granica oddziału
- Granica pododdziału
- Granica działek ewidencyjnych
- Granica powierzchni niestanowiących wyłączenia (PNSW)
- Tory kolejowe
- Droga leśna
- Droga publiczna
- Ciek
- Linia energetyczna, telekomunikacyjna, rurociąg
- Pozostałe obiekty liniowe

- Granice kompleksów od lasów innej własności
- Granice współwłasności z inną własnością
- Granice gruntów przeznaczonych do zalesienia
- Kasownik
- Osobliwości przyrodnicze punktowe
- Osobliwości przyrodnicze powierzchniowe
- Opis oddziału
- Opis pododdziału
- Opis pododdziału z lasami poza ewidencją

Grunty leśne zalesione

grunty leśne I klasa	grunty leśne II klasa	grunty leśne III klasa	grunty leśne IV klasa	grunty leśne V klasa	grunty leśne VI klasa	grunty leśne VII klasa	grunty leśne VIII klasa	grunty leśne IX klasa	grunty leśne X klasa	grunty leśne XI klasa	grunty leśne XII klasa	grunty leśne XIII klasa	grunty leśne XIV klasa	grunty leśne XV klasa	grunty leśne XVI klasa	grunty leśne XVII klasa	grunty leśne XVIII klasa	grunty leśne XIX klasa	grunty leśne XX klasa
										od 21 lat do wieku reprodukcyjnego sosna (SO), modrzew (MD) świerk (ŚW) jodła (JD), dąglezja (DG) dąb (DB) buk (BK), grab (GB) klon (KL), jesion (JS), wiąz (WZ), czereśnia (CZR.P) olsza (OL) brzoza (BRZ), akacja (AK) topola (TP), osika (OS), lipa (LP), wierzba (WB) Pozostałe grunty leśne									



Mapę sporządzono na podstawie mapy ewidencyjnej obrębu ewidencyjnego

m_Miłakowo

Opracowanie:



Taxus UL Sp. z o.o.
ul. Ochocka 14; 02-495 Warszawa
www.taxusul.com.pl

Układ współrzędnych PL-1992

Wykonał: Maciej Sarnowski

Sprawdziła: Anna Sulik

20°3'0"E 20°3'30"E 20°4'0"E 20°4'30"E 20°5'0"E