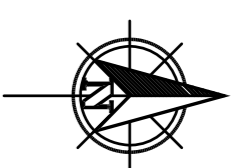
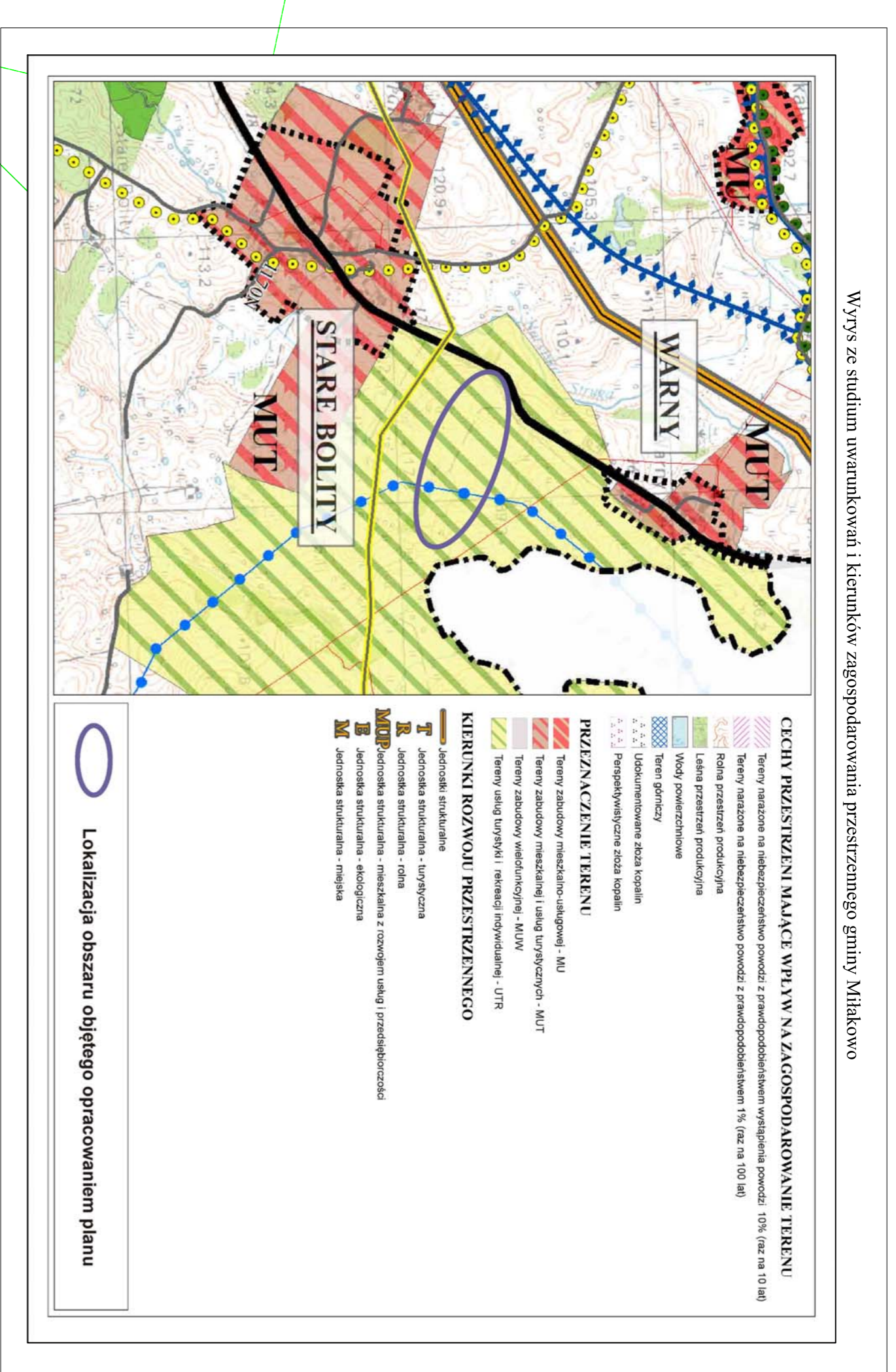


MIEJSCOWY PLAN ZAGOSPODAROWANIA PRZESTRZENNEGO
DLA DZIAŁEK POŁOŻONYCH W CZĘŚCI OBRĘBU GEODEZYJNEGO STARE BOLITY, GMINA MIAKOWO



0 10 20 50m



LEGENDA:	
OZNACZENIA OGÓLNE	graniczna opracowania planu
ZASADY PROWADZENIA POLITYKI PRZESTRZENNEJ	linia rozgraniczająca tereny o różnym przeznaczeniu lub różnych zasadach zagospodarowania
	nieprzekraczalna linia zabudowy
	nieprzekraczalna linia zabudowy wynikająca z położenia terenu w granicach OCIRK
	wymiarowanie w metrach
PRZEZNACZENIA TERENÓW	
M1-ZP	tereny zabudowy mieszkaniowej lub rekreacji indywidualnej lub zieleni urządzonej
KR	tereny komunikacji drogowej wewnętrznej
ZP-US	teren zieleni urządzonej lub usług turystyki
ZP-UT	teren zieleni urządzonej lub usług turystyki
ZP	tereny zieleni urządzonej
ELEMENTY WYNIKAJĄCE Z PRZEPISÓW ODRĘBNYCH	
	granicza Głównego Zbiornika Wód Podziemnych (GZWP) nr 207 - "Męgieł"
ELEMENTY INFORMACYJNE	
	teren objęty granicami opracowania znajduje się w całości w granicach Kartuskiego Obszaru Chronionego Krajoznawczo
ELEMENTY INFORMACYJNE	
	tereny o złożonych warunkach gruntowo - wodnych do zabudowy
	grupy istniejących zadrzewień śródpolnych
	oznaczenie drogi zgodnie z obowiązującym miejscowym planem zagospodarowania przestrzennego (uchwała Nr V/33/2019 Rady Miejskiej w Miałkowie z dnia 28.02.2019 r.
3.KDW	

Układ współrzędnych EPSG 2000 - streła 7
Mapa pochodząca z państwowego zasobu geodezyjnego Starosty Ostrowskiego
ID: GK-16642_1.11.2024_2815_P z dnia 22.04.2024 r.

Publikacja:
Dziennik Urzędowy Województwa
Warmińsko - Mazurskiego
Warmińsko - Mazurskiego, Poz.
Z DZIAŁA NR 1
DO UCHWAŁY NR
RADY MIEJSKIEJ W MIAŁKOWIE
Z DNIA 2024R.