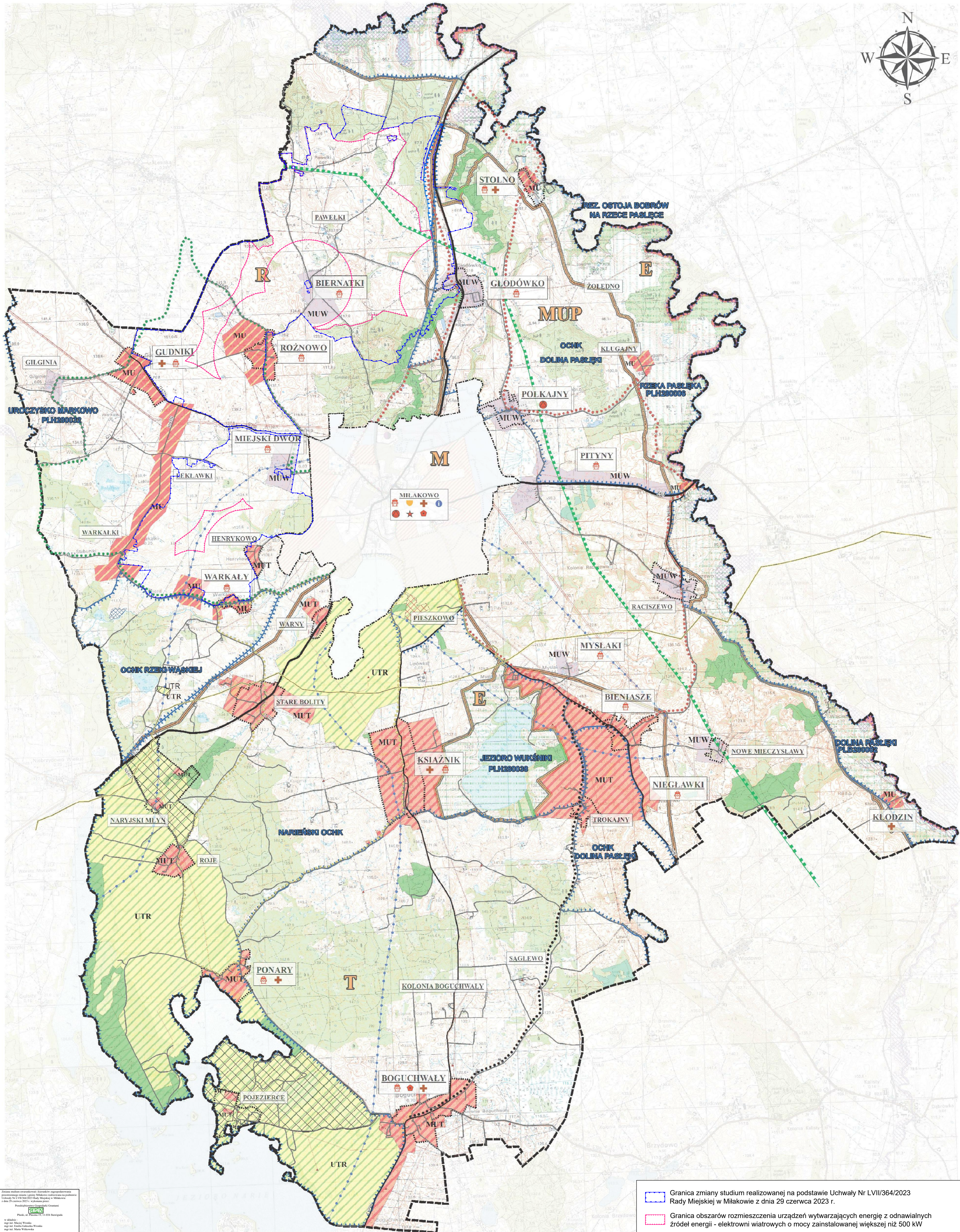
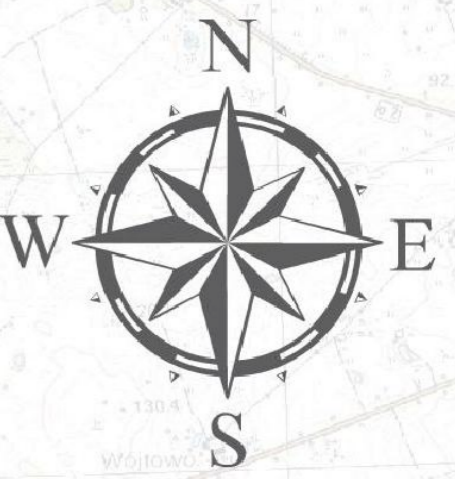


ZMIANA STUDIUM UWARUNKOWAŃ I KIERUNKÓW ZAGOSPODAROWANIA PRZESTRZENNEGO  
 MIASTA I GMINY MIŁAKOWO  
 KIERUNKI ROZWOJU PRZESTRZENNEGO I POLITYKA PRZESTRZENNA

-ZAŁĄCZNIK NR 5  
 DO UCHWAŁY RADY MIEJSKIEJ W MIŁAKOWIE  
 NR XLVII/309/2018 Z DNIA 18 PAŹDZIERNIKA 2018 R.

ZAŁĄCZNIK NR 5 DO UCHWAŁY NR LXVII/429/2024 RADY MIEJSKIEJ W MIŁAKOWIE Z DNIA 29 LUTEGO 2024 R.



Granica zmiany studium realizowanej na podstawie Uchwały Nr LVIII/364/2023 Rady Miejskiej w Miłakowie z dnia 29 czerwca 2023 r.  
 Granica obszarów rozmieszczenia urządzeń wytwarzających energię z odnawialnych źródeł energii - elektrowni wiatrowych o mocy zainstalowanej większej niż 500 kW

**LEGENDA**

**OZNACZENIA OGÓLNE**

- Administracyjne granice Miasta i Gminy Miłakowo
- Administracyjne granice miasta Miłakowo
- Tereny objęte miejscowymi planami zagospodarowania przestrzennego
- Obszary zurbanizowane
- Obszary przeznaczone na ponadlokalne cele publiczne

**INFRASTRUKTURA TECHNICZNA**

- Sieć gazowa o ciśnieniu nominalnym do 5,5 MPa
- Stacja rozdzielcza
- Istniejące odcinki sieci energetycznej wysokiego napięcia WN
- Istniejące sieci energetyczne średniego napięcia SN
- Stacje SN/nN
- Istniejące oczyszczalnie ścieków

**KOMUNIKACJA**

- Drogi wojewódzkie
- Drogi powiatowe
- Drogi gminne
- Rowerowy szlak czarny
- Rowerowy szlak czerwony
- Rowerowy szlak zielony
- Rowerowy szlak żółty

**INFRASTRUKTURA SPOŁECZNA**

- Dom Kultury
- Ochotnicza Straż Pożarna
- Posterunek Policji
- Urząd Miejski

**EKOFIZJOGRAFIA**

- Granice terenów rezerwatu przyrody Ostoja Bobrów na Rzece Pasłęce
- Granice terenów Obszarów Chronionego Krajobrazu
- Granice terenów Natura2000 - obszary mające znaczenie dla Wspólnoty (OZW)
- Granice terenów Natura 2000 - obszary specjalnej ochrony ptaków (OSOP)
- Korytarze ekologiczne
- Pomniki przyrody
- Obszar ochronny Głównego Zbiornika Wód Podziemnych nr 207
- Lasy wodochronne
- Lasy glebochronne

**DZIEDZICTWO KULTUROWE**

- Obiekty wpisane do rejestru zabytków woj. warm.-maz. z podaniem liczby w danje miejscowości
- Zabytki archeologiczne wpisane do rejestru zabytków woj. warm. - maz.
- Cmentarze wpisane do rejestru zabytków woj. warm.-maz.

**CECHY PRZESTRZENI MAJĄCE WPŁYW NA ZAGOSPODAROWANIE TERENU**

- Tereny narażone na niebezpieczeństwo powodzi z prawdopodobieństwem wystąpienia powodzi 10% (raz na 10 lat)
- Tereny narażone na niebezpieczeństwo powodzi z prawdopodobieństwem 1% (raz na 100 lat)
- Rolna przestrzeń produkcyjna
- Leśna przestrzeń produkcyjna
- Wody powierzchniowe
- Teren górniczy
- Złóża kredy

**PRZEZNACZENIE TERENU**

- Tereny zabudowy mieszkalno-usługowej - MU
- Tereny zabudowy mieszkalnej i usług turystycznych - MUT
- Tereny zabudowy wielofunkcyjnej - MUW
- Tereny usług turystyki i rekreacji indywidualnej - UTR

**KIERUNKI ROZWOJU PRZESTRZENNEGO**

- Jednostki strukturalne
- Jednostka strukturalna - turystyczna
- Jednostka strukturalna - rolna
- Jednostka strukturalna - mieszkalna z rozwojem usług i przedsiębiorczości
- Jednostka strukturalna - ekologiczna
- Jednostka strukturalna - miejska

UKŁAD WSPÓŁRZĘDNYCH PL-1992  
 1:25 000  
 0 500 1 000 m