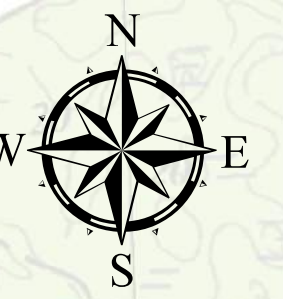
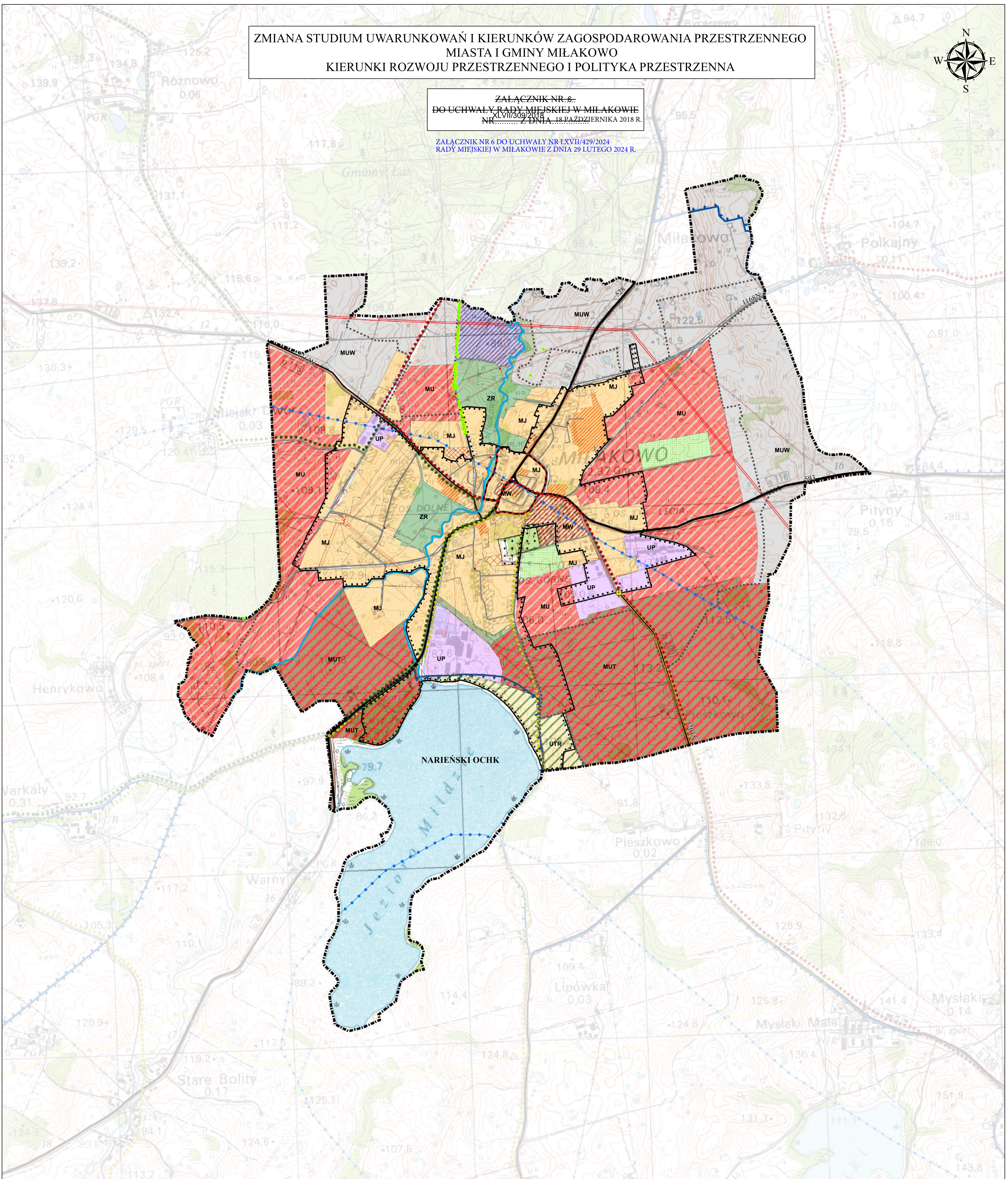


ZMIANA STUDIUM UWARUNKOWAŃ I KIERUNKÓW ZAGOSPODAROWANIA PRZESTRZENNEGO
 MIASTA I GMINY MIŁAKOWO
 KIERUNKI ROZWOJU PRZESTRZENNEGO I POLITYKA PRZESTRZENNA



ZALĄCZNIK NR 6
 DO UCHWAŁY RADY MIEJSKIEJ W MIŁAKOWIE
 NR XLVII/309/2018
 Z DNIA 18 PAŹDZIERNIKA 2018 R.

ZALĄCZNIK NR 6 DO UCHWAŁY NR LXVII/429/2024
 RADY MIEJSKIEJ W MIŁAKOWIE Z DNIA 29 LUTEGO 2024 R.



LEGENDA
OZNACZENIA OGÓLNE

- Administracyjne granice miasta Miłakowo
- Obszar zurbanizowany Miłakowo
- Granice obszaru aglomeracji
- Granica zaspołu zabytków wpisanych do rejestru zabytków woj. warm.-maz.
- Obszary przeznaczone na ponadlokalne cele publiczne

KOMUNIKACJA

- Rowerowy szlak czerwony
- Rowerowy szlak zielony
- Rowerowy szlak żółty
- Drogi wojewódzkie
- Drogi powiatowe
- Drogi gminne

INFRASTRUKTURA TECHNICZNA

- Sieć gazowa o ciśnieniu nominalnym do 5,5 MPa
- Stacja rozdzielcza
- Istniejące odcinki sieci energetycznej wysokiego napięcia WN
- Istniejące odcinki sieci energetycznej średniego napięcia SN
- Stacje SN/NN

EKOFIZJOGRAFIA

- Pomniki przyrody
- Granice terenów Obszarów Chronionego Krajobrazu
- Obszar ochronny Głównego Zbiornika Wód Podziemnych nr 207

CECHY PRZESTRZENI MAJĄCE WPŁYW NA ZAGOSPODAROWANIE TERENU

- Wody płynące
- Leśna przestrzeń produkcyjna
- Wody powierzchniowe - jezioro Mildzie
- Złóża kruszyw naturalnych

PRZEZNACZENIE TERENU

- Cmentarze
- Tereny zabudowań użyteczności publicznej
- Tereny zabudowy mieszkaniowej wielorodzinnej - MW
- Tereny zabudowy mieszkaniowej jednorodzinnej - MJ
- Tereny zieleni, w tym sportu i rekreacji - ZR
- Tereny usług turystyki i rekreacji indywidualnej - UTR
- Tereny ogrodów działkowych
- Tereny usługowo-produkcyjne - UP
- Teren oczyszczalni ścieków
- Tereny zabudowy wielofunkcyjnej - MUW
- Tereny zabudowy mieszkalnej i usług turystycznych - MUT
- Tereny mieszkalno - usługowe - MU

0 500 1 000 m
 1:10 000