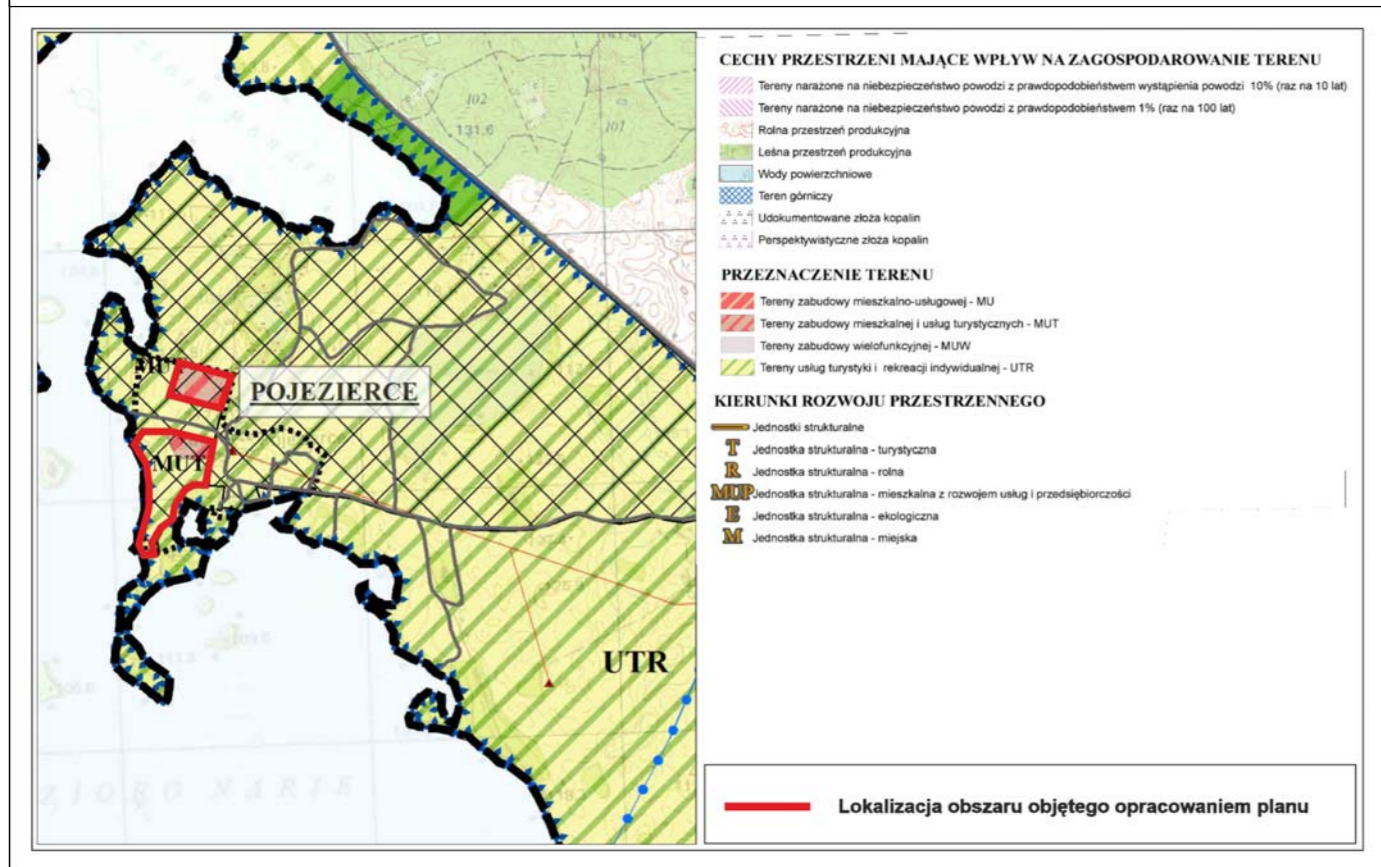
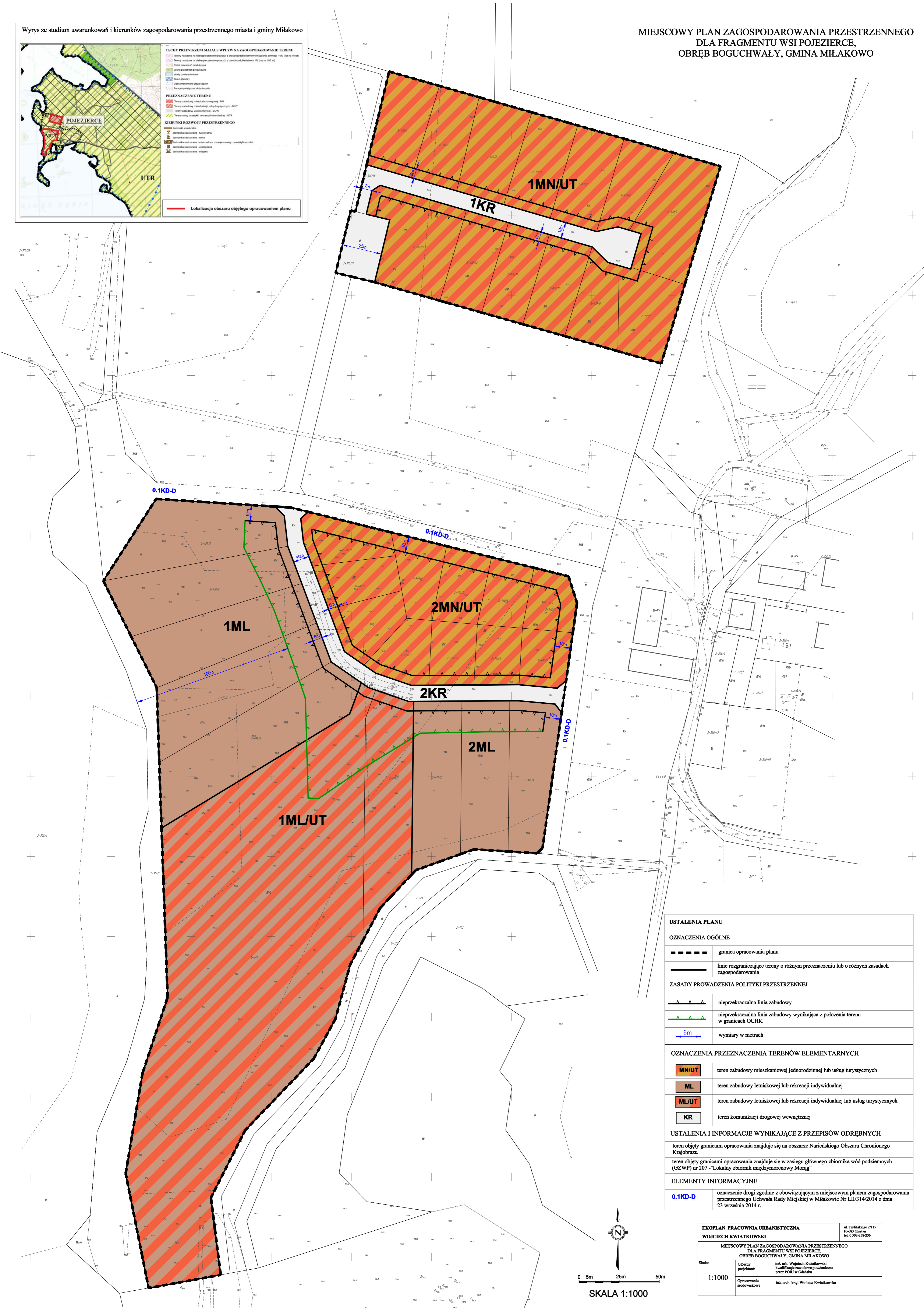


Wyrys ze studium uwarunkowań i kierunków zagospodarowania przestrzennego miasta i gminy Miłakowo



MIEJSKOWY PLAN ZAGOSPODAROWANIA PRZESTRZENNEGO DLA FRAGMENTU WSI POJEZIERCE, OBRĘB BOGUCHWAŁY, GMINA MIŁAKOWO



USTALENIA PLANU	
OZNACZENIA OGÓLNE	
	granica opracowania planu
	linie rozgraniczające tereny o różnym przeznaczeniu lub o różnych zasadach zagospodarowania
ZASADY PROWADZENIA POLITYKI PRZESTRZENNEJ	
	nieprzekraczalna linia zabudowy
	nieprzekraczalna linia zabudowy wynikająca z położenia terenu w granicach OCHK
	wymiary w metrach
OZNACZENIA PRZEZNACZENIA TERENÓW ELEMENTARNYCH	
	teren zabudowy mieszkaniowej jednorodzinnej lub usług turystycznych
	teren zabudowy letniskowej lub rekreacji indywidualnej
	teren zabudowy letniskowej lub rekreacji indywidualnej lub usług turystycznych
	teren komunikacji drogowej wewnętrznej
USTALENIA I INFORMACJE WYNIKAJĄCE Z PRZEPISÓW ODREBNYCH	
teren objęty granicami opracowania znajduje się na obszarze Narięńskiego Obszaru Chronionego Krajobrazu	
teren objęty granicami opracowania znajduje się w zasięgu głównego zbiornika wód podziemnych (GZWP) nr 207 - "Lokalny zbiornik międzymorenowy Mórąg"	
ELEMENTY INFORMACYJNE	
0.1KD-D	oznaczenie drogi zgodnie z obowiązującym z miejscowym planem zagospodarowania przestrzennego Uchwała Rady Miejskiej w Miłakowie Nr LIII/314/2014 z dnia 23 września 2014 r.

EKOPLAN PRACOWNIA URBANISTYCZNA WOJCIECH KWIAJKOWSKI		ul. Trzmiakowa 2/115 10-483 Olštyno tel. 0 502-258-236
MIEJSKOWY PLAN ZAGOSPODAROWANIA PRZESTRZENNEGO DLA FRAGMENTU WSI POJEZIERCE OBRĘB BOGUCHWAŁY, GMINA MIŁAKOWO		
Skala: 1:1000	Główny projektant: Opacowanie środowiskowe	inż. arch. Wojciech Kwiatkowski kwalifikację zawodową potwierdzoną przez POiU w Gdańsku inż. arch. kraj. Wiesława Kwiatkowska

