



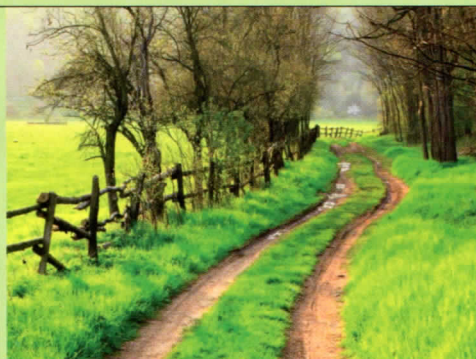
ZMIANA USTAWY o utrzymaniu czystości i  
porządku w gminach. Od 1 lipca 2013 r.  
zacznie działać nowy system.

## PRZEWODNIK

Adresowany do mieszkańców i właścicieli nieruchomości niezamieszkałych (sklepy, firmy, instytucje, domki letniskowe, itd.) z terenu gmin tworzących Związek Gmin Regionu Ostródzko-Iławskiego „Czyste Środowisko”:

Miasto Ostróda, Gmina Olsztynek, Gmina Miłomłyn, Gmina Ostróda, Gmina Dąbrówno, Gmina Grunwald, Gmina Łukta, Gmina Lubawa, Gmina Małdyty, Gmina Jonkowo, Gmina Iława, Miasto Iława, Gmina Zalewo, Gmina Miłakowo, Gmina Morąg, Gmina Godkowo, Gmina Kurzętnik, Gmina Nowe Miasto Lubawskie, Miasto Nowe Miasto Lubawskie.

## CZyste ŚRODOWISKO



### JAK DOSTOSOWAĆ SIĘ DO ZMIANY USTAWY W 6 KROKACH?

1. Do 30 czerwca 2013 r. rozwiąż dotychczasową umowę na odbiór odpadów,
2. DO 31 MARCA 2013 r. złóż pierwszą DEKLARACJĘ,
3. Wyposaź swoją posesję w POJEMNIKI na odpady,
4. SEGREGUJ odpady,
5. Załóż KOMPOSTOWNIK,
6. Regularnie wnoś OPŁATY

I CIESZ SIĘ CZYSTYM ŚRODOWISKIEM

CO MNIE CZEKA JAKO MIESZKAŃCA ?

CO MNIE CZEKA JAKO WŁAŚCIELA  
SKLEPU, FIRMY, DZIAŁKI REKREACYJNEJ itp. ?

#### KROK 1

W dniu 1 stycznia 2012 r. weszła w życie ustawa z dnia 1 lipca 2011 r. o zmianie ustawy o utrzymaniu czystości i porządku w gminach. Od tego dnia gminy mają 18 miesięcy na wprowadzenie nowego systemu gospodarki odpadami komunalnymi.

**WAŻNE !** Od 1 lipca 2013 r. odpady komunalne z Twojej posesji będą odbierane przez przedsiębiorcę wyłonionego w drodze przetargu ogłoszonego przez Związek Gmin.

Do 30 czerwca 2013 r. należy rozwiązać wszystkie dotychczas obowiązujące umowy na odbiór odpadów komunalnych. Warunki rozwiązania powinny być zapisane w umowie. Jednocześnie przypominamy, że obowiązek wypowiedzenia umów wypełnić mogą jedynie strony umowy, a ważność umów nie wygasa automatycznie wraz z wejściem w życie nowego systemu. **Od 1 lipca 2013 r. dokumentem na podstawie, którego będą odbierane Twoje odpady będzie DEKLARACJA.**

#### KROK 2

**DEKLARACJA - W I kwartale 2013 r. należy złożyć pierwszą DEKLARACJĘ, w której mieszkaniec określi ilość osób zamieszkujących jego posesję, a właściciel sklepu, firmy, działki rekreacyjnej itp. określi ilość wytwarzanych odpadów w ciągu miesiąca. Druk DEKLARACJI możesz pobrać ze strony [www.czystesrodowisko.eu](http://www.czystesrodowisko.eu), u sołtysa lub w siedzibie Związku Gmin „Czyste Środowisko” w Ostródzie ul. Wojska Polskiego 5.**

Do złożenia deklaracji zobowiązany jest każdy właściciel, współwłaściciel, użytkownik wieczysty, posiadacz, jednostka organizacyjna, osoba posiadająca nieruchomości w zarządzie lub inny podmiot władający nieruchomością.

Właściciel nieruchomości jest obowiązany złożyć do Zarządu Związku Gmin Regionu Ostródzko-Ilawskiego „Czyste Środowisko” z siedzibą w Ostródzie deklarację o wysokości opłaty za gospodarowanie odpadami komunalnymi w terminie 14 dni od dnia zamieszkania na danej nieruchomości pierwszego mieszkańca lub powstania na danej nieruchomości, na której nie zamieszkuje mieszkańcy odpadów komunalnych.

W przypadku zmiany danych będących podstawą ustalenia wysokości należnej opłaty (ilość osób, ilość odpadów) właściciel nieruchomości jest obowiązany złożyć nową deklarację w terminie 14 dni od dnia nastąpienia zmiany. Opłatę w zmienionej wysokości uiszcza się za miesiąc, w którym nastąpiła zmiana.

Właściciel nieruchomości, a w imieniu Spółdzielni Mieszkaniowych, Wspólnot Mieszkaniowych organ reprezentujący te jednostki, składa deklarację o wysokości opłaty za gospodarowanie odpadami komunalnymi, obejmującą całą nieruchomości i pełną wysokość opłaty.

Dopuszcza się, iż miejscem złożenia DEKLARACJI oprócz siedziby Związku Gmin Regionu Ostródzko-Ilawskiego „Czyste Środowisko” będą urzędy gmin uczestników Związku Gmin właściwe dla miejsca położenia danej nieruchomości.

**Niezłożenie deklaracji** o wysokości opłaty za gospodarowanie odpadami komunalnymi albo uzasadnionych wątpliwości co do danych zawartych w deklaracji, Zarząd Związku Gmin Regionu Ostródzko-Ilawskiego „Czyste Środowisko” w drodze decyzji, określi wysokość opłaty za gospodarowanie odpadami, biorąc pod uwagę uzasadnione szacunki, w tym średnią ilość odpadów komunalnych powstających na nieruchomościach o podobnym charakterze.

#### Informacja

w deklaracji symbol \* informujący o Rozstrzygnięciu nadzorczym Wojewody Warmińsko-Mazurskiego PN.4131.62.2013 z dnia 18 stycznia 2013r. oznacza, że:

- numer telefonu\* - **podanie numeru telefonu jest dobrowolne,**

- **usuwa się zdanie o treści:** „Oświadczam, że jestem świadomy/a odpowiedzialności karnej za podanie danych niezgodnych ze stanem faktycznym”.

- **anuluje się klauzulę o treści:** „Zgodnie z art. 23 ust. 1 pkt 1 Ustawy o ochronie danych osobowych z dnia 29 sierpnia 1997r. (tekst jednolity - Dz. U. z 2002r. Nr 101, poz. 926, z późn. zm.) wyrażam zgodę na przetwarzanie

przez Związek Gmin Regionu Ostródzko-Ilawskiego „Czyste Środowisko” z siedzibą w Ostródzie danych dotyczących mojej osoby w celu przeprowadzenia postępowania administracyjnego /dotyczy osób fizycznych/”. \*

**WAŻNE!** Zanonuj wysokość opłaty jaką zadeklarowałeś w **DEKLARACJI**, gdyż nie będziesz otrzymywał faktur.

### KROK 3

**POJEMNIKI-właściciele nieruchomości** zapewniają utrzymanie czystości i porządku przez wyposażenie nieruchomości w pojemniki lub worki do zbierania poszczególnych frakcji odpadów komunalnych oraz utrzymywanie tych pojemników w odpowiednim stanie sanitarnym, porządkowym i technicznym(art.5 ust.1 pkt 1 i art.1. ust.1 pkt 1 Ustawy z dnia 25 stycznia 2013r.) **Posegregowane odpady możesz trzymać u siebie na posesji, możesz też wynieść je do pojemników ogólnie dostępnych.**

### KROK 4

**SEGREGACJA** – właściciele nieruchomości obowiązani są do prowadzenia selektywnego zbierania następujących rodzajów odpadów:

- **PAPIER I TEKSTURA, METALE, TWORZYWA SZTUCZNE, OPAKOWANIA WIELOMATERIAŁOWE:** odpady te mogą być zbierane i odbierane łącznie jako „odpady suche”,
- **ODPADY KOMUNALNE ULEGAJĄCE BIODEGRADACJI, W TYM ODPADY OPAKOWANIOWE ULEGAJĄCE BIODEGRADACJI, ODPADY ZIELONE:** odpady te mogą być zbierane i odbierane łącznie jako „odpady mokre” lub składowane w przydomowych kompostownikach,
- **SZKŁO,**

**Powyższe odpady można gromadzić na swojej posesji w odpowiednio oznaczonych pojemnikach lub workach i przekazywać przedsiębiorcy odbierającemu odpady komunalne w terminach ich odbioru lub umieszczać w ogólnie dostępnych pojemnikach.**

- **PRZETERMINOWANE LEKI** wrzuc do oznakowanych pojemników w aptekach lub oddaj do PSZOK-u,
- **CHEMICALIA oraz ZUŻYTE OPONY** z pojazdów o masie całkowitej do 3,5 tony przekaz do PSZOK-u,
- **BATERIE I AKUMULATORY** małogabarytowe oddaj w punkcie sprzedaży baterii i akumulatorów lub oddaj w PSZOK-u,
- **SPRZĘT ELEKTRYCZNY I ELEKTRONICZNY** dostarcz do punktów zbierania zorganizowanych przez sprzedawców tego sprzętu lub przekaz do PSZOK-u,
- **MEBLE i inne ODPADY WIELKOGABARYTOWE** oddaj przedsiębiorcy odbierającemu odpady komunalne w terminach odbioru tych odpadów lub przekaz do PSZOK-u,
- **ODPADY BUDOWLANE I ROZBIÓRKOWE** z prac prowadzonych we własnym zakresie zbieraj w pojemnikach dostarczonych przez przedsiębiorcę i przekaz przedsiębiorcy w terminie z nim uzgodnionym lub oddaj do PSZOK-u.

**Adresy Punktów Selektywnej Zbiórki Odpadów Komunalnych (PSZOK), które uruchomione będą do końca 2013 r:**

- **Półwieś gm. Zalewo,**
- **Lipowiec gm. Kurzętnik,**
- **Miasto Ilawa ul. Komunalna,**
- **Rudno gm. Ostróda** (już funkcjonuje).



## SEGREGUJ

## ODPADY...

I WRZUCAJ JE DO ODPOWIEDNIICH  
POJEMNIKÓW



#### KROK 5

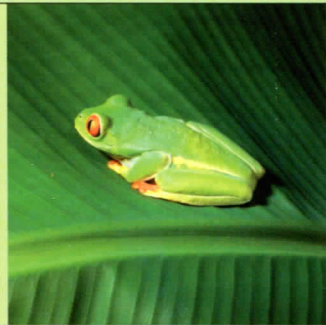
**KOMPOSTOWNIK** – wyposaż swoją posesję w kompostownik, który możesz zakupić lub wykonać własnoręcznie. Z ogólnego strumienia odpadów oddzielaj odpady zielone i bioodpady i umieszczaj je we własnym kompostowniku lub w brązowym pojemniku ogólnodostępnym z napisem „BIOODPADY”. Własny kompost wykorzystaj w przydomowym ogródku, to cenny nawóz.

#### KROK 6

**OPŁATY** – za odbiór odpadów opłaty będziesz uiszczał miesięcznie, w terminie do 15 każdego miesiąca, którego obowiązek ponoszenia opłaty dotyczy. Wyjątkiem będzie termin wnieśnięcia pierwszej opłaty, który upłynie w dniu 31 lipca 2013 r. i obejmie okres od 1 lipca do 31 lipca 2013 r. Opłatę będziesz mógł uiszczać przelewem na rachunek bankowy lub w kasie Związku Gmin Regionu Ostródzko-Ilawskiego „Czyste Środowisko” z siedzibą w Ostródzie ul. Wojska Polskiego 5 (teren Białych Koszar).

**METODA NALICZENIA OPŁATY** – w przypadku mieszkańca, będzie to iloczyn liczby osób zamieszkujących daną nieruchomość oraz stawki opłaty. W przypadku nieruchomości niezamieszkałych np. firm, sklepów, domków letniskowych będzie to iloczyn liczby pojemników z odpadami komunalnymi powstałymi na danej nieruchomości oraz stawki opłaty. Będziesz miał do wyboru dwie stawki: niższą i wyższą. Niższą stawkę będziesz mógł zastosować w przypadku zadeklarowania segregowania odpadów, wyższą stawkę gdy odpady będziesz oddawał zmieszane.

**PAMIĘTAJ!** jeśli zadeklarujesz segregowanie odpadów, a nie będziesz tego robił, wówczas Związek Gmin naliczy Ci wyższą stawkę.



## BĄDŹ Z NATURY EKOLOGIEM

DZIAŁANIE NA RZECZ OCHRONY ŚRODOWISKA  
POWINNO ZAWSZE TOWARZYSZYĆ NASZEMU  
POSTĘPOWANIU.