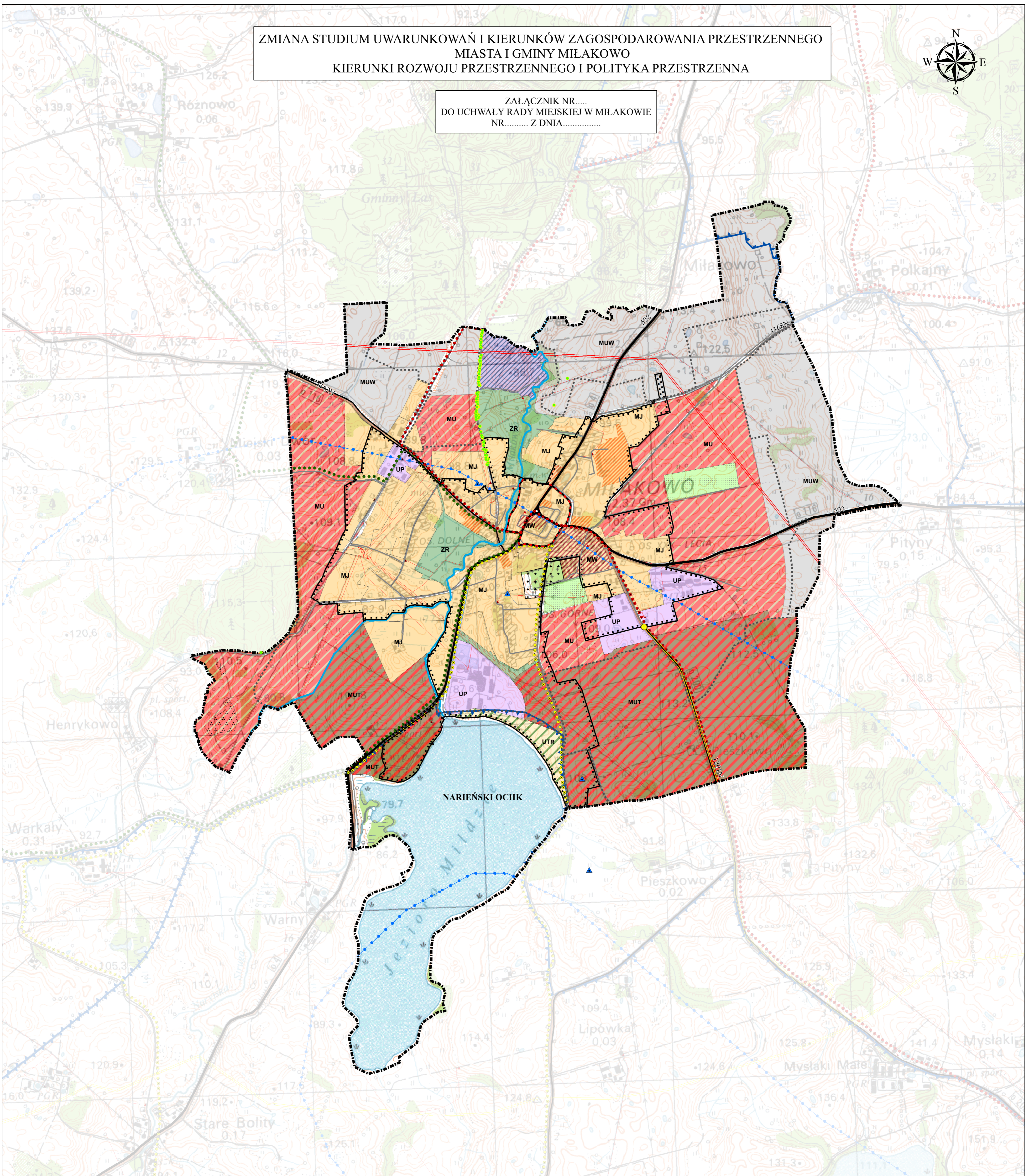


ZMIANA STUDIUM UWARUNKWAŃ I KIERUNKÓW ZAGOSPODAROWANIA PRZESTRZENNEGO
 MIASTA I GMINY MIŁAKOWO
 KIERUNKI ROZWOJU PRZESTRZENNEGO I POLITYKA PRZESTRZENNA



ZALĄCZNIK NR.....
 DO UCHWAŁY RADY MIEJSKIEJ W MIŁAKOWIE
 NR..... Z DNIA.....



LEGENDA

OZNACZENIA OGÓLNE

- Administracyjne granice miasta Miłakowo
- Obszar zurbanizowany Miłakowo
- Granice obszaru aglomeracji
- Granica zespołu zabytków wpisanych do rejestru zabytków woj. warm.-maz.
- Nieruchomości planowane do przejęcia od KOWR pod cele publiczne

KOMUNIKACJA

- Rowerowy szlak czerwony
- Rowerowy szlak zielony
- Rowerowy szlak żółty
- Drogi wojewódzkie
- Drogi powiatowe
- Drogi gminne

INFRASTRUKTURA TECHNICZNA

- Sieć gazowa o ciśnieniu nominalnym do 5,5 MPa
- Stacja rozdzielcza
- Istniejące odcinki sieci energetycznej wysokiego napięcia WN
- Istniejące odcinki sieci energetycznej średniego napięcia SN
- Stacje SN/nN

EKOFIZJOGRAFIA

- Pomniki przyrody
- Granice terenów Obszarów Chronionego Krajobrazu
- Obszar ochronny Głównego Zbiornika Wód Podziemnych nr 207

CECHY PRZESTRZENI MAJĄCE WPŁYW NA ZAGOSPODAROWANIE TERENU

- Wody płynące
- Leśna przestrzeń produkcyjna
- Wody powierzchniowe - jezioro Mildzie
- Złoże kruszyw naturalnych

PRZEZNACZENIE TERENU

- Cmentarze
- Tereny zabudowań użyteczności publicznej
- Tereny zabudowy mieszkaniowej wielorodzinnej - MW
- Tereny zabudowy mieszkaniowej jednorodzinnej - MJ
- Tereny zieleni, w tym sportu i rekreacji - ZR
- Tereny usług turystyki i rekreacji indywidualnej - UTR
- Tereny ogrodów działkowych
- Tereny usługowo-produkcyjne - UP
- Teren oczyszczalni ścieków
- Tereny zabudowy wielofunkcyjnej - MUW
- Tereny zabudowy mieszkalnej i usług turystycznych - MUT
- Tereny mieszkalno - usługowe - MU

0 500 1 000 m
 1:10 000